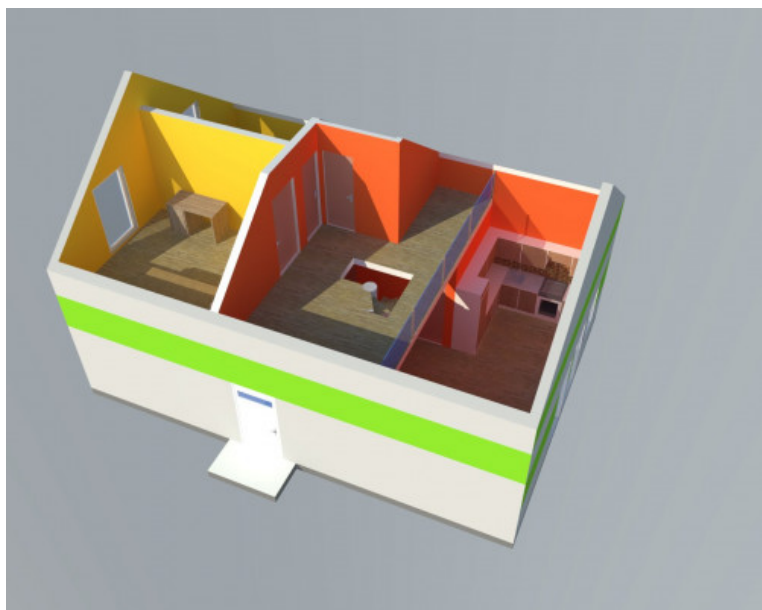




## Rodinný dom v cene bytu – RECA – len cca 500 m od Slniečnych jazier Senec

119 000 €



|                  |                    |
|------------------|--------------------|
| Kraj:            | Bratislavský kraj  |
| Okres:           | Senec              |
| Obec:            | Reca               |
| Druh:            | Domy               |
| Typ domu:        | Rodinný dom        |
| Typ:             | Predaj             |
| Úžitková plocha: | 110 m <sup>2</sup> |

### PODROBNÉ INFORMÁCIE

|                   |                    |                    |                 |
|-------------------|--------------------|--------------------|-----------------|
| Status:           | aktívne            | Počet kúpeľní:     | 1               |
| Vlastníctvo:      | osobné             | Parkovanie:        | verejné         |
| Stav:             | nedokončený        | Voda:              | verejný vodovod |
| Celková plocha:   | 110 m <sup>2</sup> | Inžinierske siete: | áno             |
| Úžitková plocha:  | 110 m <sup>2</sup> | Kanalizácia:       | žumpa           |
| Plocha pozemku:   | 323 m <sup>2</sup> | Plyn:              | áno             |
| Zastavaná plocha: | 70 m <sup>2</sup>  | Materiál:          | drevostavba     |
| Počet podlaží:    | 2                  | Zateplený objekt:  | áno             |
| Počet izieb:      | 5                  | Terasa:            | áno             |
| Kúpeľňa:          | sprchovací kút     | Vykurovanie:       | vlastné - plyn  |

### POPIS NEHNUTEĽNOSTI

Využite príležitosť!

v cene bytu predáme rozostavanú stavbu RD - drevostavba - zastavaná plocha 70 m<sup>2</sup> s úžitkovou plochou cca 110m<sup>2</sup> na pozemku 323m<sup>2</sup>. Možnosť dokončenia interiéru prostredníctvom realizátora podľa svojich predstáv.

Riešenie domu: vstupná chodba, malá chodba, 2x samostatná izba, kúpeľňa s WC, technická

miestnosť (komora), obývacia izba s kuchynským kútom a so vstupom na terasu a záhradnej časti. Obytná časť poschodia je riešená galériou a izbami.

Na pozemku IS : vodovod , možnosť studne pre dobrú pozíciu pozemku elektrina plyn žumpa 12,5 m2

Lokalia : výborná dostupnosť do Senca, tiež k aqua parku, k Slniečným jazerám cca 500m, lokalita poskytuje kludné bývanie ... vlakové ,autobusové spojenie do Bratislavy (35 min), rýchly prístup na D1 smer BA aj TT. V dedine je škôlka, škola 1-4, potraviny.

Text a fotografie sú autorským dielom a majetkom realitnej kancelárie DAMASK s.r.o.

Kontakt: 0905911977,

Cena obsahuje províziu pre RK, ktorá zahŕňa právny servis certifikovaným advokátom, odbornú starostlivosť počas celého obchodného prípadu, prípravu podkladov pre katastrálny úrad a banku. V prípade riešenia HÚ Vám ušetríme čas spojený s návštevami rôznych bánk priamo u profesionálneho hypotekárneho špecialistu s ktorým dlhoročne spolupracujeme.



REALITNÝ MAKLÉR

Maklér:  
Telefón:

*Danka Maršovská*  
*0905911977*

E-mail:

*reality@damask.sk*

